



Corus Colors

---

Colorcoat Prisma®

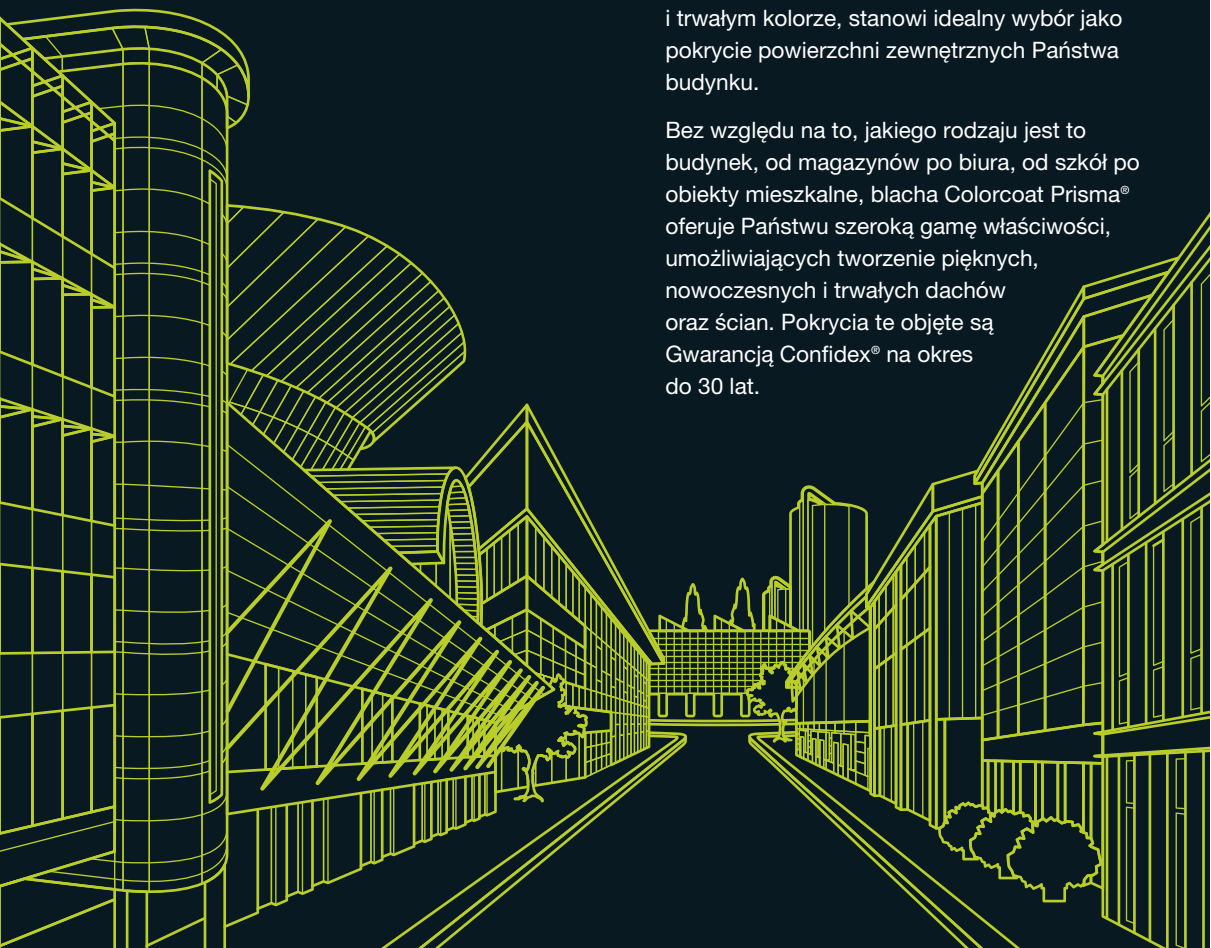
---

Zainspiruj swą wyobraźnię

## Trwałe walory estetyczne

Stalowa blacha powlekana Colorcoat Prisma®: lekka, wszechstronna, wytrzymała mechanicznie i odporna na działanie środowiska zewnętrznego, o nowoczesnym i trwałym kolorze, stanowi idealny wybór jako pokrycie powierzchni zewnętrznych Państwa budynku.

Bez względu na to, jakiego rodzaju jest to budynek, od magazynów po biura, od szkół po obiekty mieszkalne, blacha Colorcoat Prisma® oferuje Państwu szeroką gamę właściwości, umożliwiających tworzenie pięknych, nowoczesnych i trwałych dachów oraz ścian. Pokrycia te objęte są Gwarancją Confidex® na okres do 30 lat.



# Parametry użytkowe

## Galvalloy™

Większość produktów wykonanych ze stalowej blachy powlekanej wykorzystuje powłokę z cynku metalicznego, zapewniającą ochronę przed korozją, która jednak nie chroni krawędzi cięcia blachy przed łuszczeniem lub przedwczesnym odwarstwianiem się farby.

W blachach Colorcoat Prisma® zastosowano oryginalną i sprawdzoną metaliczną warstwę podłożową Galvalloy™, opracowaną przez firmę Corus. Warstwa ta, zapewniająca niezrównaną ochronę antykorozyjną nawet na krawędziach cięcia, stanowi specjalną mieszankę 95% cynku i 5% aluminium.

## Typowe właściwości

Colorcoat Prisma®		Test wg normy	
Nominalna grubość powłoki organicznej	(µm)*	50	EN 13523-1
Połysk zwierciadlany (60°): Kolory Kolory matowe	(%) (%)	30-40 3-5	EN 13523-2 EN 13523-2
Odporność na zarysowania: Kolory Kolory matowe	(g) (g)	>3500 >3000	EN 13523-12 EN 13523-12
Odporność na ścieranie: (Taber, 250 obrotów, 1kg) Kolory Kolory matowe	(mg) (mg)	<20 <25	EN 13523-16 EN 13523-16
Elastyczność: Minimalna średnica zgięcia Odporność na uderzenia Przyczepność (nacięcia krzyżkowe) Twardość metodą ołówkową	(T) (J) (%)	0.5T@16°C 18 100	EN 13523-7 EN 13523-5 EN 13523-6
		H	EN 13523-4
Odporność na korozję: Mgła solna Wilgotność	(h) (h)	1000 1000	EN 13523-8 EN 13523-25
Kategoria odporności na korozję		RC5'	EN 10169
Kategoria odporności na promieniowanie		Ruv4	EN 10169

\* µm = mikrometr

### Uwagi

- Aktualnie certyfikat RC5 nie obejmuje kolorów matowych. Są one obecnie poddawane testom.
- Dane przedstawione w powyższej tabeli to wartości typowe, niestanowiące specyfikacji. Wyznaczono je poprzez testy przeprowadzone zgodnie z normą EN 13523. Szczegółowe informacje dotyczące metod badań podano na stronie [www.colorcoat-online.com](http://www.colorcoat-online.com)
- W celu uzyskania arkuszy danych bezpieczeństwa produktu prosimy o kontakt z naszą Infolinią Colorcoat Connection®.

## Właściwości przeciwpożarowe

### Reakcja na ogień

Blachy Colorcoat Prisma® zaklasyfikowano zgodnie z normą EN 13501-1:2002 do klasy A2-s1, d0.

### Odporność na ogień

W grupie produktów objętych normą EN 14782:2005, blachy Colorcoat Prisma® uznano, bez potrzeby prowadzenia dalszych testów, za spełniające wymagania w zakresie zewnętrznej odporności pokryć dachowych na ogień, zgodnie z Decyzją Komisji nr 2000/553/EC.

## Certyfikat British Board of Agrément

Długoterminowe parametry użytkowe Colorcoat Prisma® zostały potwierdzone certyfikatem BBA 91/2717, dotyczącym stosowania produktu na zewnętrzne pokrycia dachowe i okładzinowe oraz wykładziny wewnętrzne. „Powłoka Colorcoat Prisma® i przygotowanie blachy będą chronić stalowe podłoże przez okres przekraczający 40 lat w normalnym środowisku przemysłowym, miejskim oraz wiejskim”.



# Całkowity spokój gwarantowany

## Gwarancja Confidex®

W przypadku budynków komercyjnych i przemysłowych których powierzchnia pokrycia z blachy Colorcoat Prisma® ma przynajmniej 500m<sup>2</sup>, zarejestruj Gwarancję Confidex®! Zabezpieczy ona Twój budynek na okres nawet do 30 lat. Jesteśmy na tyle pewni naszego produktu, że chronimy krawędzie cięte przez cały okres gwarancji. Nie wymagamy także przeprowadzania inspekcji ani konserwacji pokryć. Eliminuje to potrzebę wchodzenia na dach w celu utrzymania ważności Gwarancji – Confidex® to jedyna gwarancja na rynku oferująca tak korzystne warunki.

Gwarancja Confidex® jest przyznawana bezpośrednio, co oznacza, że w przypadku reklamacji właściciel budynku kontaktuje się ze spółką Corus, a nie z ogniwami łańcucha sprzedaży. Takie rozwiązanie zapewnia oszczędność czasu i pieniędzy. Co więcej, w przypadku zmiany właściciela budynku, gwarancja podlega przeniesieniu – wystarczy wypełnić prosty formularz zamieszczony u dołu druku certyfikatu gwarancji.

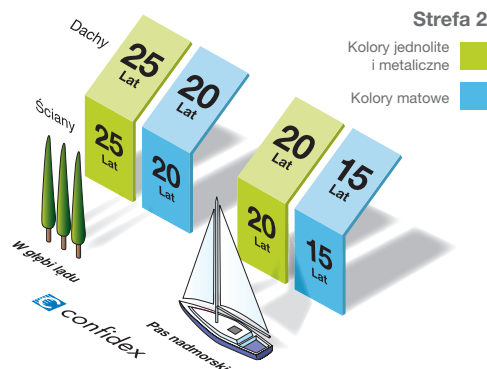
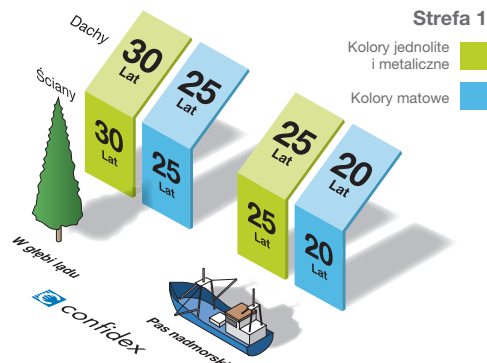
### Kto rejestruje?

Zazwyczaj właściciel budynku, ale każde z ogniw łańcucha sprzedaży ma możliwość wypełnienia internetowego wniosku o wydanie gwarancji.



■ Europa Północna – Strefa 1    ■ Europa Południowa – Strefa 2

■ W przypadku obszarów znajdujących się poza strefami Gwarancji Confidex® -prosimy o kontakt z firmą Corus w celu uzyskania dodatkowych informacji.



### Uwagi

- Liczby podane w rubryce „Pas Nadmorski” dotyczą budynków znajdujących się w odległości do 1 km od dowolnego wybrzeża morskiego.
- Pełne warunki Gwarancji Confidex® są podane w internetowym wniosku rejestracyjnym spółki Corus.
- Niezbędnym warunkiem utrzymania ważności Gwarancji Confidex® jest jej zarejestrowanie w ciągu 3 miesięcy od daty ukończenia budynku.
- Podane na powyższym schemacie okresy obowiązywania gwarancji Confidex® dotyczą Strefy 1 i Strefy 2. Więcej informacji na temat innych stref można uzyskać pod adresem [www.colorcoat-online.com/confidexmap](http://www.colorcoat-online.com/confidexmap)

# Trwałość w standardzie

## Ocena cyklu życia produktu

Oddziaływanie powłoki blachy powlekanej na środowisko naturalne w trakcie jej produkcji jest minimalne w porównaniu do całego procesu budowy oraz okresu użytkowania budynku. Jednakże nieustannie podejmujemy działania, mające zapewnić optymalizację procesów produkcyjnych oraz materiałów stosowanych do wytwarzania blachy Colorcoat Prisma® pod kątem ich wpływu na środowisko naturalne.

W celu zbadania oddziaływań na środowisko naturalne, firma Corus przeprowadziła kompleksowe oceny cyklu życia produktu, obejmujące szeroki asortyment systemów okładzinowych wykorzystujących blachy Colorcoat Prisma®.

## Oddziaływanie na wodę

Blacha Colorcoat Prisma® przeszła z powodzeniem wymagający test wg normy BS 6920:2000 „Przydatność produktów niemetalowych do stosowania w kontakcie z wodą przeznaczoną do użycia przez ludzi, pod względem jakości wody”. Testy potwierdziły, że kontakt Colorcoat Prisma® z zimną wodą nie ma negatywnego wpływu na jej zapach, wygląd, cytotoksyczność i rozwój mikroorganizmów wodnych a także nie skutkuje wypłukiwaniem metalu oraz że parametry te mieszczą się w wytycznych bezpieczeństwa, wynikających z przywołanej normy. Blachę Colorcoat Prisma® zarejestrowano w ramach Systemu Doradczco Regulacyjnego dla Wody (WRAS) dla użytku z wodą zimną, dzięki czemu można ją stosować na elementy systemu zbierania wody deszczowej, ponieważ nie wywiera ona negatywnego wpływu na jakość wód, wykorzystywanych do zaopatrzenia w wodę pitną.

## Ponowne wykorzystanie i recykling

Blacha Colorcoat Prisma® nadaje się w 100% do wykorzystania jako surowiec wtórny bez jakichkolwiek dodatkowych negatywnych skutków dla środowiska naturalnego w formie emisji do atmosfery. Dysponujemy rozbudowaną i bardzo sprawną infrastrukturą recyklingu stali, zapewniającą, że złom zebrany po zakończeniu okresu eksploatacji w całości zostaje ponownie wykorzystany do produkcji stali.

## Wyprodukowano w Wielkiej Brytanii

Produkt Colorcoat Prisma® jest wytwarzany wyłącznie przez firmę Corus. Każdy etap produkcji Colorcoat Prisma® wykorzystuje najnowocześniejsze technologie dostępne w Wielkiej Brytanii, które zapewniają najwyższą trwałość naszych produktów budowlanych i charakteryzują się niską emisją gazów cieplarnianych.

## Usługi Colorcoat®

Marka Colorcoat® stanowi wyłączną własność firmy Corus, będącą znakiem jej jakości i wiedzy na temat pokryć blaszanych, a także wsparcia klienta za pośrednictwem kompleksowego zakresu usług, porad technicznych i wskazówek.

### **Menedżerowie Colorcoat® ds. Rozwoju Rynku**

Nasi Menedżerowie ds. Rozwoju Rynku są zawsze do Państwa dyspozycji, aby doradzać Państwu w sprawach projektowania, specyfikacji oraz konstrukcji Waszych blaszanych pokryć okładzinowych budynków.

### **Infolinia Colorcoat Connection®**

Ta wyspecjalizowana pomoc telefoniczna oferuje natychmiastowe i łatwo dostępne porady oraz wskazówki na temat naszych produktów. Prosimy kontaktować się z nami pod numerem +48 (0) 58 627 46 52.

## Gwarancja na pokrycia budynków mieszkalnych

W przypadku zastosowań na indywidualnych budynkach mieszkalnych Corus oferuje gwarancję za pośrednictwem dostawców systemów dachowych zapewniającą, że powłoka dekoracyjna będzie przylegać do rdzenia stalowego przez ustalony okres czasu. Czynniki, które mają wpływ na okres gwarancji, to: lokalizacja budynku, jego otoczenie, zastosowanie blachy i kolor powłoki.

Aby skorzystać z ochrony gwarancyjnej na okres do 20 lat, należy poprosić o egzemplarz gwarancji w momencie zakupu pokrycia.

Jeśli dojdzie do reklamacji (choć to mało prawdopodobne), spółka Corus będzie wymagała przedstawienia pełnych danych produkcyjnych reklamowanej blachy (numer kręgu blachy, czas zakupu itp).

**Table 1 : Okresy gwarancji dla budynków mieszkalnych**

Strefa 1		Ściana	Dach
Kolory jednolite i metaliczne	w głębi łądu	20	20
	pas nadmorski	15	15
Kolory matowe	w głębi łądu	15	15
	pas nadmorski	10	10
Strefa 2		Ściana	Dach
Kolory jednolite i metaliczne	w głębi łądu	15	15
	pas nadmorski	10	10
Kolory matowe	w głębi łądu	10	10
	pas nadmorski	5	5

## Tabela referencyjna BS i RAL

Kolory	BS	RAL
Athena		*
Pegasus		*
Aquarius		*
Atlantis		*
Kronos		*
Sirius		*
Orion		*
Zeus		*
Ephyra		*
Helios		*
Silver Metallic		9006
Grey Aluminium		9007
Denim		5014
Clover		6005
Hamlet		9002
Cream		1015
Oxide Red		3009
Chocolate Brown	04D44	8017
Black	00E53	9005
White	00E55	9010
Oyster		7035
Alaska Grey		7000
Slate Grey		7012
Anthracite		7016
Terracotta Matt	04C39	040 40 40
Copprium Matt		160 70 20
Anthracite Matt		7016

### Odpowiedniki RAL

4-cyfrowe numery stanowią oznaczenia RAL Classic. 7-cyfrowe numery stanowią oznaczenia RAL Design. Podane w tabeli numery oznaczeń wg norm British Standard lub RAL reprezentują najbardziej zbliżone kolory i nie stanowią dokładnego odwzorowania barwy blach Colorcoat Prisma®.

\* Niniejsze kolory nie mają odpowiednika w paletcie RAL/BS.

Dodatkowe informacje są dostępne na stronie:

**[www.colorcoat-online.com](http://www.colorcoat-online.com)**

lub pod numerem **Infolinii Colorcoat**

**Connection® +48 (0) 58 627 46 52**

# Colorcoat Prisma®

## Wstęp

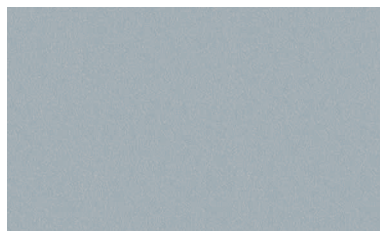
Stalowa Blacha powlekana Colorcoat Prisma®, objęta obecnie Gwarancją Confidex® na okres do 30 lat, została poddana dodatkowym testom i badaniom w warunkach naturalnych potwierdzających, że stanowi ona najlepsze połączenie doskonałego wyglądu i wysokiej trwałości.

Po konsultacjach z architektami i pracownikami naszej sieci handlowej opracowaliśmy dla blach Colorcoat Prisma® nową paletę nowoczesnych kolorów, obejmującą barwy nasycone, metaliczne oraz nowe, naturalne odcienie matowe.

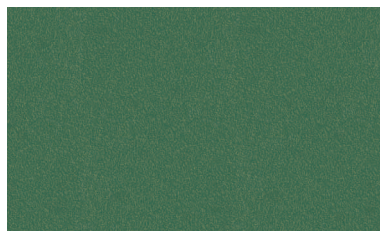
## Zalety produktu

- Nowoczesna gama kolorów z optycznie gładką fakturą powierzchni dla nowoczesnych projektów;
- Wszystkie kolory jednolite i metaliczne przewyższają wymagania narzucone przez klasyfikację Ruv4 i RC5, zapewniając znakomitą trwałość kolorów i odporność na korozję.
- Zoptymalizowane podłoże metaliczne Galvalloy™, zapewniające maksymalną odporność na korozję i ochronę krawędzi cięcia;
- Gwarancja Confidex® na okres do 30 lat, niewymagająca żadnych czynności konserwacyjnych ani przeglądów dla utrzymania jej ważności;
- Oznakowanie na odwrotnej stronie blachy, ułatwiające identyfikację i upewniające Państwa, że Wasz budynek jest chroniony produktem firmy Corus o najwyższej jakości;
- Szybka dostępność produktów o standardowych rozmiarach, w krótkim czasie po złożeniu zamówienia.

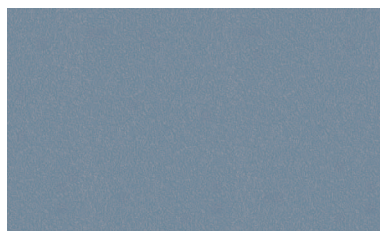
## Specjalne kolory metaliczne



Athena



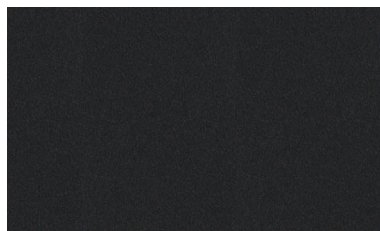
Pegasus



Aquarius

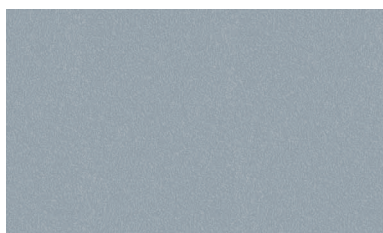


Atlantis

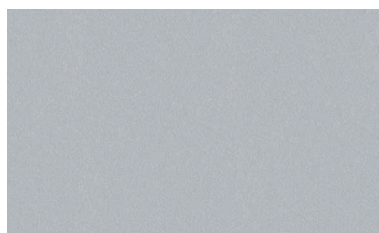


Kronos

## Jednolite kolory metaliczne



Sirius



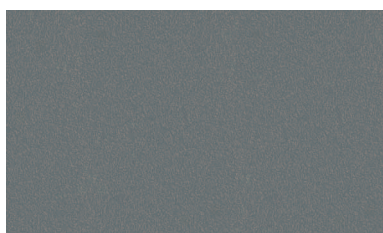
Silver Metallic (RAL 9006)



Orion

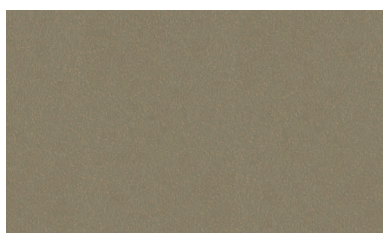


Grey Aluminium (RAL 9007)



Zeus

## Kolory jednolite



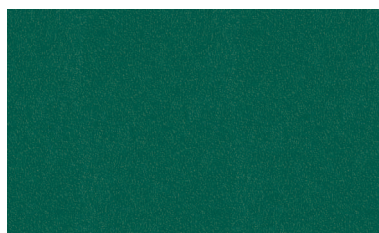
Ephyra



Denim (RAL 5014)



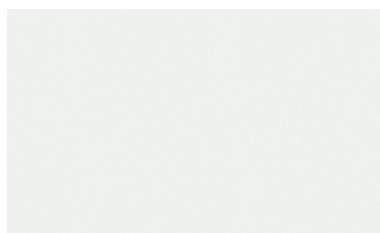
Helios



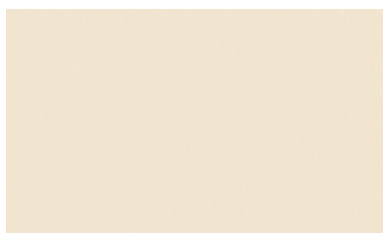
Clover (RAL 6005)



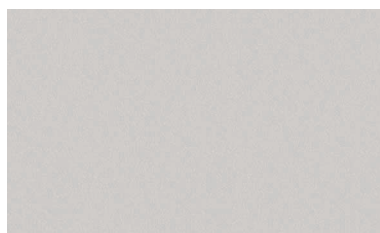
Hamlet (RAL 9002)



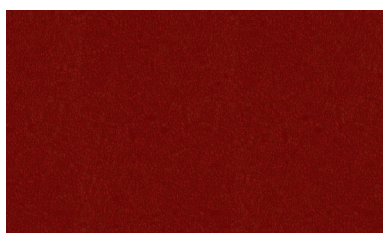
White (RAL 9010)



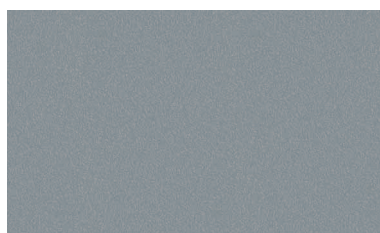
Cream (RAL 1015)



Oyster (RAL 7035)



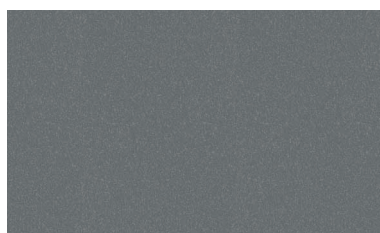
Oxide Red (RAL 3009)



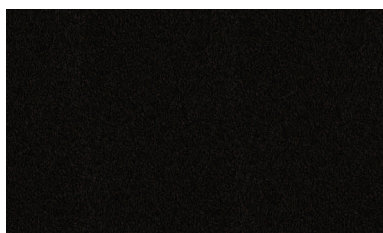
Alaska Grey (RAL 7000)



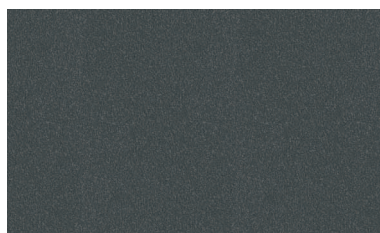
Chocolate Brown (RAL 8017)



Slate Grey (RAL 7012)

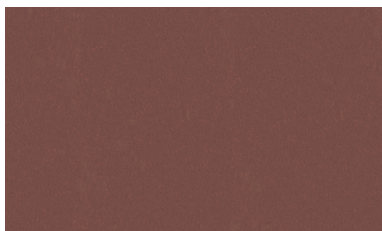


Black (RAL 9005)

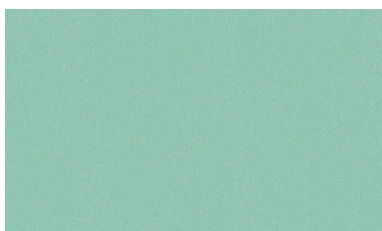


Anthracite (RAL 7016)

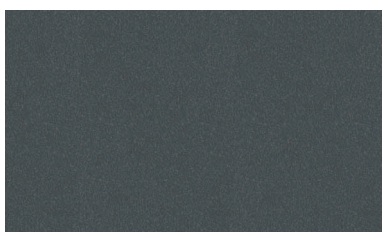
## Kolory matowe



Terracotta (RAL 040 40 40)



Copprium (RAL 160 70 20)



Anthracite (RAL 7016)

# Dodatkowe cechy

- Blachę Colorcoat Prisma® można stosować w charakterze powlekanej podłożowej warstwy pokryciowej dla systemów baterii słonecznych (PV). Została ona przetestowana w połączeniu z laminatem PV przez TÜV i spełnia wymagania normy IEC 61646.
- Blacha Colorcoat Prisma® dostarczana jest w standardzie z powłoką strony spodniej o wysokich parametrach użytkowych, jednak dla określonej gamy barw jest ona także dostępna z obustronną powłoką dekoracyjną, dla budynków o wymagającym środowisku wewnętrznym lub dla zastosowań takich, jak nieocieplone wiaty. Aby uzyskać informacje o dostępnych zestawach kolorów, prosimy o kontakt z nami pod numerem +48 (0) 58 627 46 52.
- Wiele kolorów powłoki Colorcoat Prisma® opracowano tak, aby wykazywały maksymalną absorpcyjność; blachy takie doskonale nadają się do stosowania w systemach perforowanych kolektorów gorącego powietrza. Ich wydajność zależy od koloru; zapraszamy do kontaktu z nami w celu uzyskania bardziej szczegółowych informacji na potrzeby Państwa projektu.

## Specyfikacja

Aby uzyskać pełne poczucie bezpieczeństwa związane ze stosowaniem produktów firmy Corus, które są wytwarzane według rygorystycznie przestrzeganych technologii i testowane na całym świecie, wybierając stal powlekaną należy umieścić w specyfikacji nazwę Colorcoat® oraz indywidualną nazwę konkretnego produktu, np:  
Corus Colorcoat Prisma® na rdzeniu stalowym pokrytym metaliczną warstwą Galvalloy™.

Dodatkowe informacje są dostępne na stronie:

[www.colorcoat-online.com](http://www.colorcoat-online.com)

lub pod numerem Infolinii Colorcoat

Connection® **+48 (0) 58 627 46 52**

# Pewność koloru

## Dostępność kolorów

Wszystkie kolory z karty kolorów są obecnie dostępne, zaś czas między złożeniem zamówienia a dostawą jest krótki. W celu sprawdzenia dostępności danego koloru prosimy o kontakt z nami pod numerem +48 (0) 58 627 46 52.

## Repertoire®

Jako dodatkową usługę, w sytuacji gdy chcecie Państwo, aby Wasz budynek wyróżniał się z otoczenia lub stał się z nim, możemy nadać mu niepowtarzalny, indywidualny charakter.

Za pośrednictwem naszej usługi Repertoire® Colour Consultancy możemy dopasować do Waszego budynku niemal każdy jednolity kolor dla ścian lub dachów, przy minimalnej wielkości zamówienia 2000 m<sup>2</sup>, opierając się na próbkach fizycznych lub standardach referencyjnych.

## Próbki kolorystyczne blach

Próbki kolorystyczne blach są dostępne dla wszystkich kolorów. W celu wiernego odwzorowania koloru i efektu, prosimy o zamówienie próbek za pośrednictwem Infolinii Colorcoat Connection® lub strony internetowej [www.colorcoat-online.com/samples](http://www.colorcoat-online.com/samples)

## Spójność koloru

Jeśli spójność odcienia ma kluczowe znaczenie, wszystkie okładziny jednej elewacji powinny pochodzić z tej samej partii produkcyjnej. Wszystkie odcienie metaliczne wykazują pewien stopień kierunkowości.

## Dopasowanie elementów

Jeśli akcesoria wykonane z innych materiałów mają być dopasowane kolorystycznie do pokrycia dachowego lub okładziny ściennej, najlepszym punktem odniesienia są profile lub panele już dostarczone na plac budowy albo materiały z tej samej partii.

---

[www.colorcoat-online.com](http://www.colorcoat-online.com)

---

### Znaki handlowe firmy Corus

Aquarius, Atlantis, Colorcoat, Colorcoat Connection, Confidex, Copprium, Galvalloy, Hamlet, Helios, Kronos, Orion, Pegasus, Prisma, Repertoire, Sirius i Zeus są znakami towarowymi firmy Corus.

Corus jest częścią Tata Steel group.

Dołożyliśmy wszelkich starań, aby informacje zawarte w niniejszej publikacji były precyzyjne. Niemniej jednak Tata Steel Europe Limited ani jej spółki zależne nie biorą odpowiedzialności za błędy lub informacje, które mogą być uznane za wprowadzające w błąd. Opisy czy sugestie dotyczące stosowania wymienionych produktów oraz metod pracy są podane tylko jako informacja i ani Tata Steel Europe Limited ani jej spółki zależne nie biorą za nie odpowiedzialności.

Przed użyciem produktów dostarczonych bądź wytworzonych przez Tata Steel Europe Limited i jej spółki zależne nabywca powinien zapoznać się ze sposobem ich stosowania.

Niniejszą broszurę wydrukowano na papierze wytworzonym bez użycia chloru elementarnego. Surowiec pochodził z certyfikowanych lub prawidłowo utrzymywanych lasów i plantacji. Użyto atramentów na bazie warzyw.

Copyright 2010 Corus  
Language Polish 0410

### Adres biura sprzedaży Corus Colors

T: +48 (0) 32 757 24 98  
F: +48 (0) 32 757 24 53

### Adres biura informacji Corus Colors

ul. Polska 22, 81-339 Gdynia  
E: [colorcoat.connection@corus.pl](mailto:colorcoat.connection@corus.pl)  
W: [www.colorcoat-online.com](http://www.colorcoat-online.com)  
Infolinia Colorcoat Connection®  
T: +48 (0) 58 627 46 52