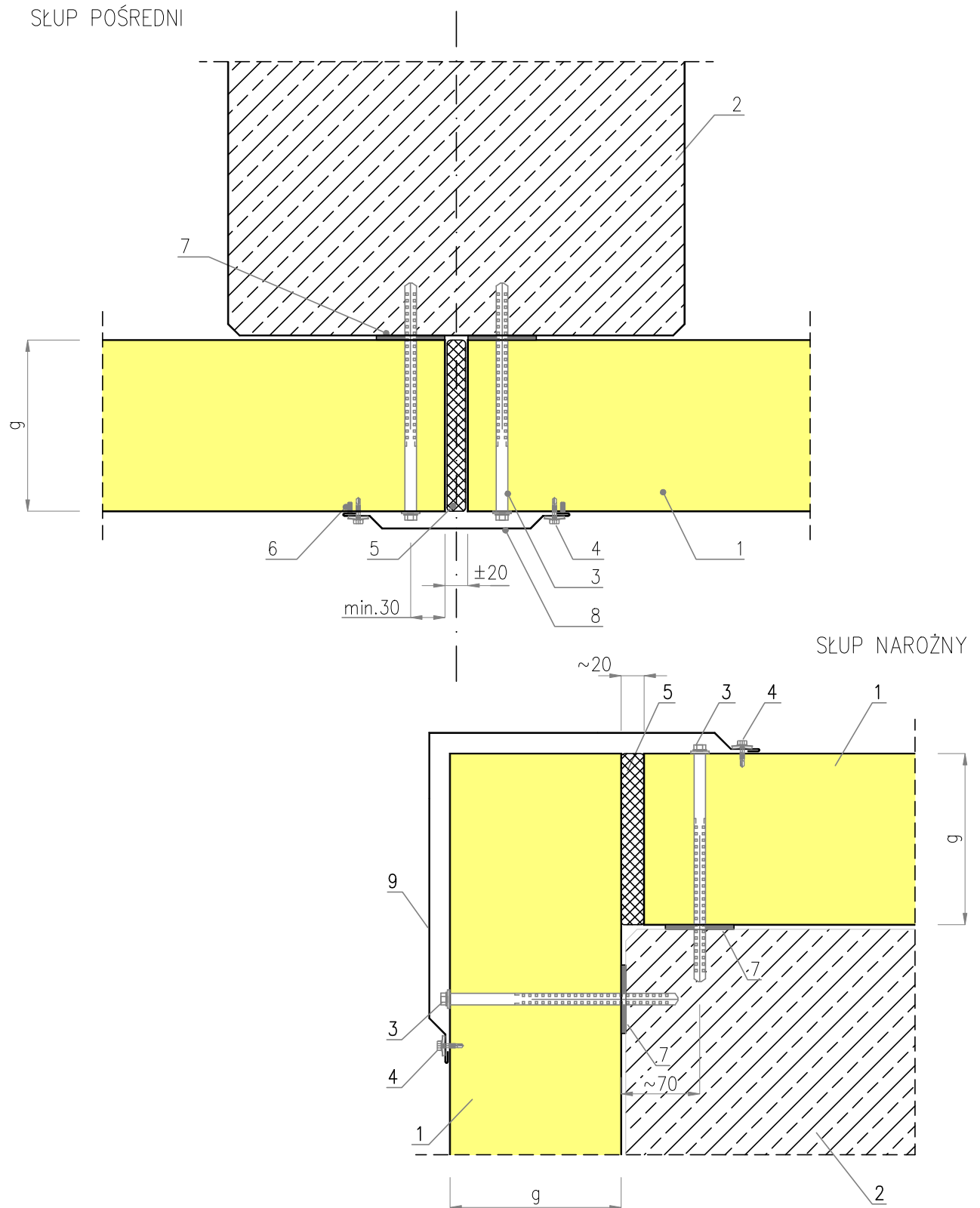


Rysunek 10.

IzoWall PIR/PIR+; MWF; EPS – mocowanie płyt w układzie poziomym do słupa żelbetowego



1. Płyta IzoWall w układzie poziomym – produkcji Izopanel
2. Słup żelbetowy
3. Łącznik do betonu z podkładką
4. Wkręt samowiercący z podkładką EPDM
5. Pianka poliuretanowa jako wypełnienie szczeliny dylatacyjnej
6. Masa trwale plastyczna
7. Taśma PES (zalecana)
8. Obróbka blacharska Ob-35
9. Obróbka blacharska Ob-42