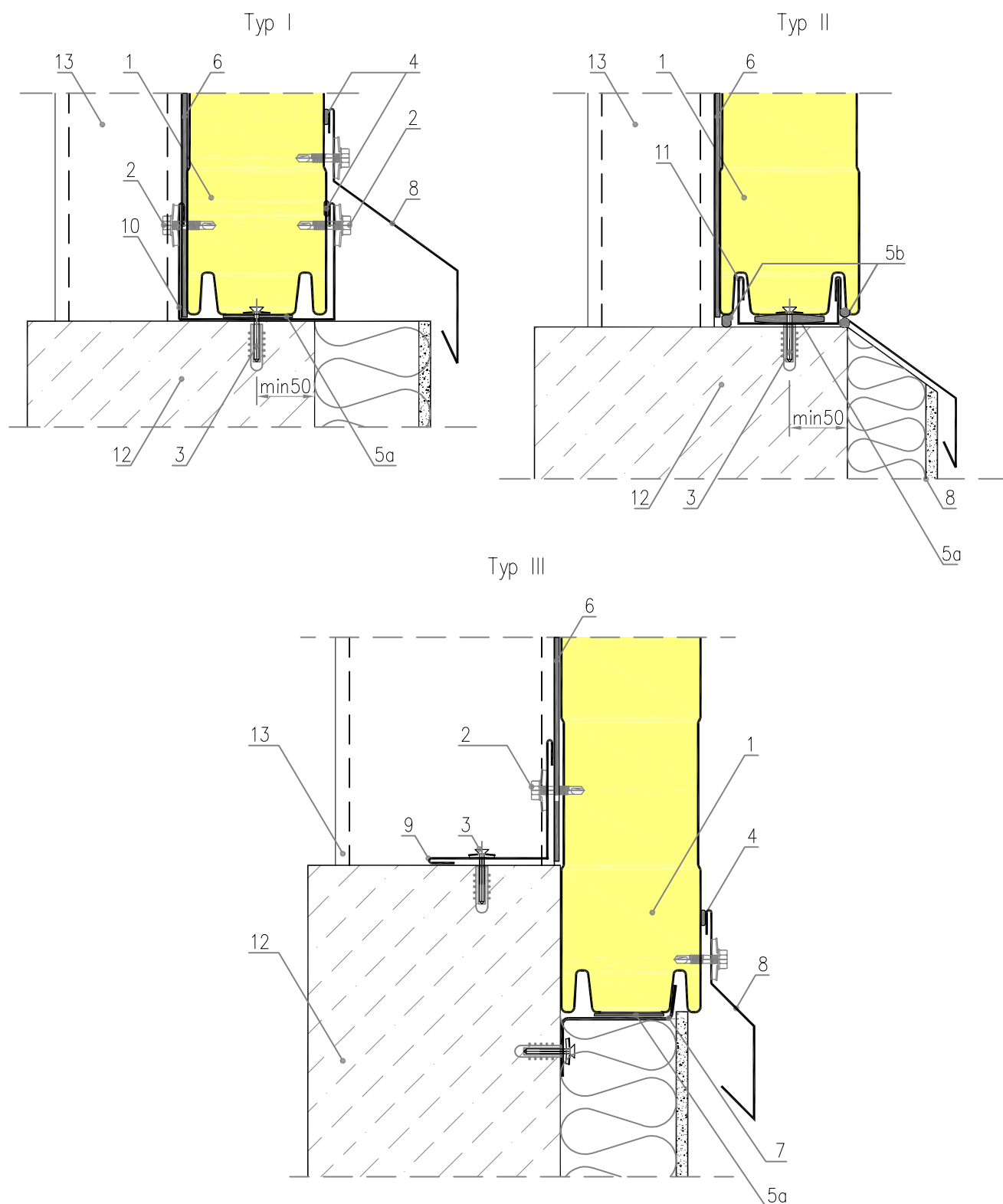


Rysunek 12.

IzoWall PIR/PIR+ ; MWF ; EPS – układ poziomy, obróbka przy podwalinie



- |  |  |
|--|--|
| 1. Płyta IzoWall                                 | 7. Obróbka blacharska indywidualna Ob-00<br>(Należy podać parametry i rysunek przekroju) |
| 2. Wkręt samowiercący z podkładką EPDM           | 8. Obróbka blacharska Ob-07  |
| 3. Wkręt oraz kołek szybkiego montażu            | 9. Obróbka blacharska Ob-11  |
| 4. Masa trwale plastyczna                        | 10. Obróbka blacharska Ob-20   |
| 5a. Taśma PURS (zalecana) / pianka poliuretanowa | 11. Obróbka blacharska Ob-41   |
| 5b. Taśma PURS (zalecana)                        | 12. Belka podwalinowa  |
| 6. Taśma PES (zalecana)                          | 13. Profil stalowy według projektu konstrukcji   |