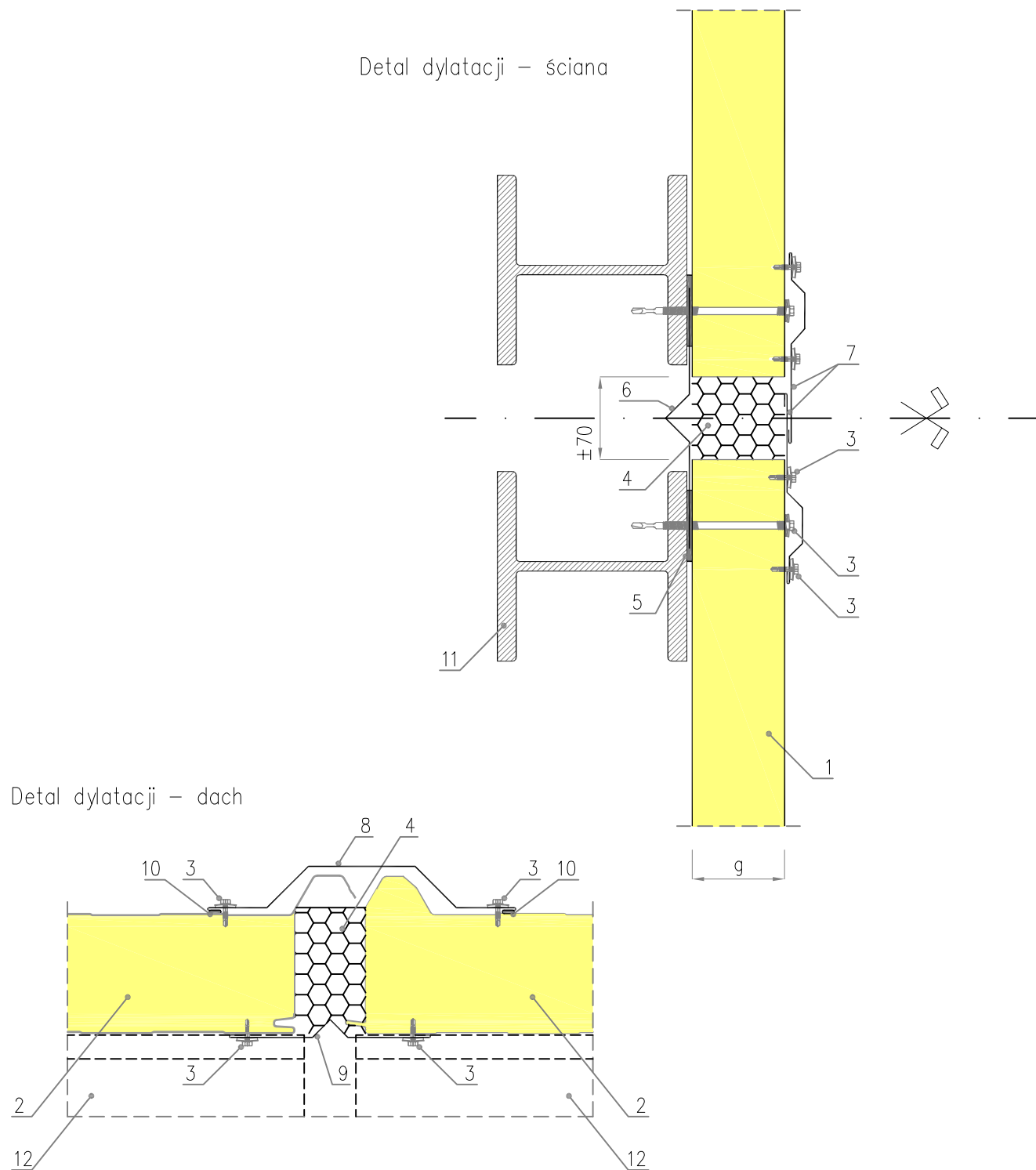


Rysunek 16.

IzoWall, IzoRoof PIR/PIR+; MWF; EPS – detal dylatacji



1. Płyta ścienna IzoWall
2. Płyta dachowa IzoRoof
3. Wkręt samowiercący z podkładką EPDM
4. Izolacja termiczna wykonywana na montażu
5. Taśma PES (zalecana)
6. Obróbka blacharska indywidualna (dylatacyjna ścienna, wewnętrzna)
7. Obróbka blacharska indywidualna (dylatacyjna ścienna, zewnętrzna)
8. Obróbka blacharska indywidualna (dylatacyjna dachowa, górna)
9. Obróbka blacharska indywidualna (dylatacyjna dachowa, dolna)
10. Masa trwale plastyczna
11. Słup stalowy według projektu konstrukcji
12. Konstrukcja dachu (płatwie)