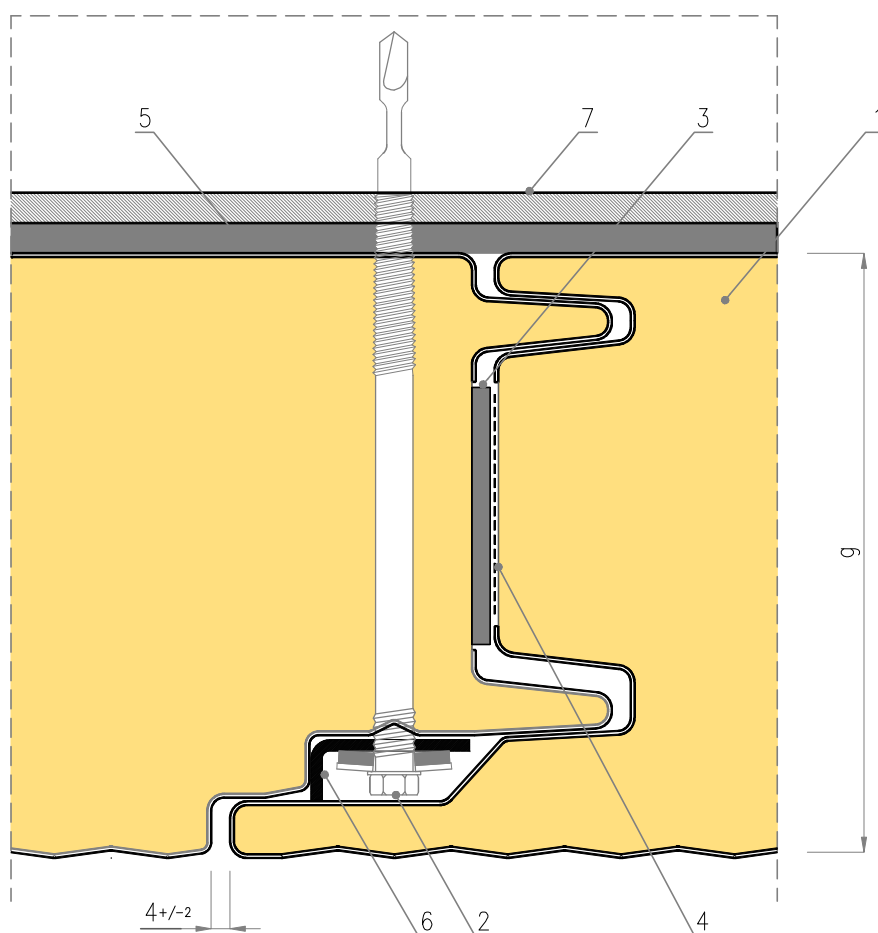
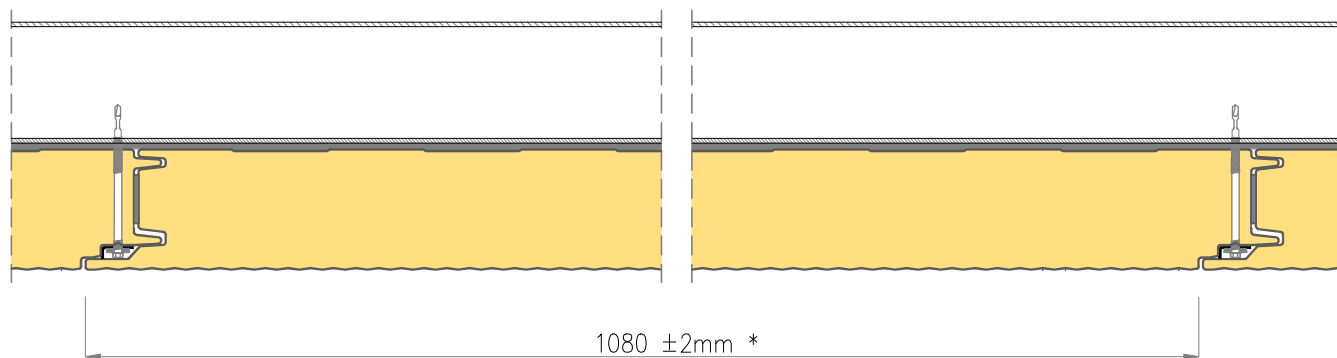


Rysunek 6.

IzoGold PUR/PIR/PIR+ – układ pionowy, mocowanie do konstrukcji



1. Płyta IzoGold PUR / PIR / PIR+
2. Wkręt samowiercący z podkładką EPDM
3. Uszczelka poliuretanowa
4. Taśma zabezpieczająca przed dyfuzją i infiltracją wody
5. Taśma PES (zalecana)
6. Element mocujący L-02
7. Profil stalowy według projektu konstrukcji

*.: 1080mm – standardowa szerokość modułarna płyty
1000mm – szerokość modułarna dostępna na zamówienie